

Herzlich Willkommen! Absolut ruhiges und sonniges Wohnen mit traumhaftem Ausblick!



An der Retloh 22
25451 Quickborn

Zimmer: 2,00
Wohnfläche ca.: 63,00 m²
Kaltmiete: 630,00 EUR (zzgl. Nebenkosten)
Gesamtmiete: 815,00 EUR

Scout-ID: 116966884
Objekt-Nr.: 20200020



Ihr Ansprechpartner:

Langefeld Immobilien
Katja Langefeld
E-Mail: info@immobilien-langefeld.de
Tel: +49 4106 658168
Mobil: +49 171 7641861
Fax: +49 4106 658167
Web: <http://home.immobilienscout24.de/852117>

Wohnungstyp:	Etagenwohnung
Nutzfläche ca.:	6,00 m ²
Etage:	2
Etagenanzahl:	3
Schlafzimmer:	1
Badezimmer:	1
Keller:	Ja
Balkon/Terrasse:	Ja
Einbauküche:	Ja
Baujahr:	1976
Letzte Modernisierung/ Sanierung:	2020
Energieausweistyp:	Verbrauchsausweis
Heizungsart:	Zentralheizung
Wesentliche Energieträger:	Gas
Endenergieverbrauch:	152,00 kWh/(m ² *a)
Energieeffizienzklasse:	E
Bezugsfrei ab:	01.06.2020
Haustiere:	Nach Vereinbarung
Garage/Stellplatz:	Tiefgarage
Anzahl Garage/Stellplatz:	1

Nebenkosten: 185,00 EUR
Heizkosten sind in Nebenkosten enthalten: Ja
Garage/Stellplatz-Mietpreis: 50,00 EUR
Kautions: 1890

Herzlich Willkommen! Absolut ruhiges und sonniges Wohnen mit traumhaftem Ausblick!



An der Retloh 22
25451 Quickborn

Zimmer: 2,00
Wohnfläche ca.: 63,00 m²
Kaltmiete: 630,00 EUR (zzgl. Nebenkosten)
Gesamtmiete: 815,00 EUR

Objektbeschreibung:

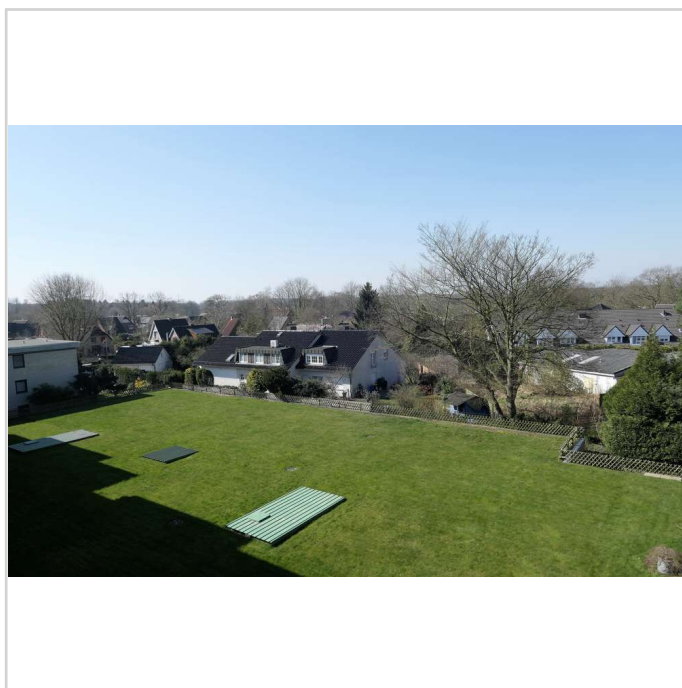
Ich freue mich, Ihnen heute ein ganz besonderes schöne und großzügige Wohnung vorstellen zu dürfen. Diese befindet sich im 2. Obergeschoss einer sehr gepflegten Wohnanlage von 1976. Das Objekt liegt in einer sehr ruhigen kleinen Seitenstraße.

Ausstattung:

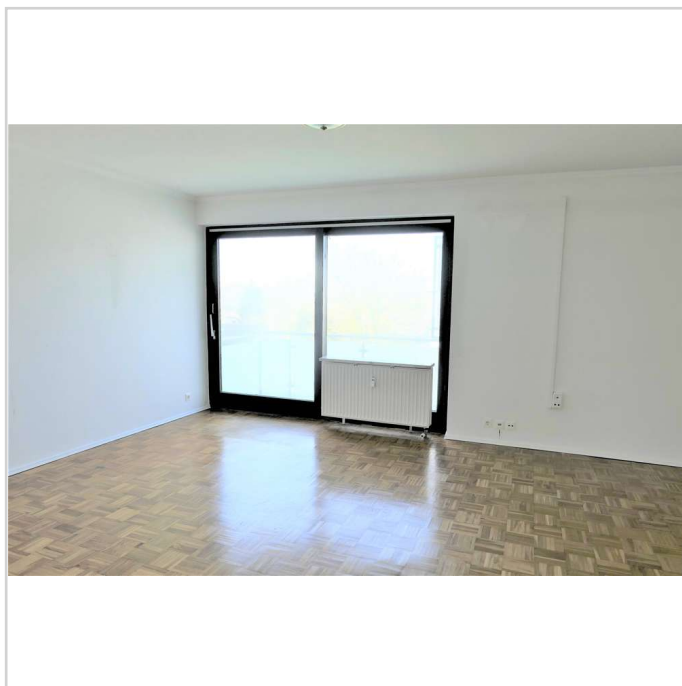
Diese sonnige 2 Zimmer-Wohnung besticht durch ihren großzügig konzipierten Grundriss und Ihre ausgesprochene Helligkeit. Der großzügige Wohn-Eßbereich (ca. 24,50 qm) ist schön geschnitten und bietet viele Stellmöglichkeiten. Vom schönen Süd-Balkon haben Sie einen traumhaften Blick in den Garten. Die Wohnung ist mit einer schönen und modern eingerichteten Einbauküche (ohne Kühlschrank) ausgestattet. Der Ceranherd ist neu. Das Schlafzimmer (ca. 12 qm) ist hell und gut geschnitten. Das Badezimmer ist innen liegend und mit einer Badewanne ausgestattet. Hier können Sie ebenfalls Ihre Waschmaschine anschließen. Der großzügige Dielenbereich bietet Platz für einen kleinen Eßtisch oder einen kleinen Arbeitsbereich. Das Wohnzimmer ist mit Stäbchenparkett ausgelegt, die Küche und das Bad sind gefliest. Der Flurbereich und das Schlafzimmer wurden mit neuem, geschmackvollem Desginbelag ausgelegt. Es werden noch sämtliche Fenster der Wohnung erneuert. Zur Wohnung gehört ein geräumiger Kellerraum. Der Tiefgaragenstellplatz kann auf Wunsch für € 50,00 mitgemietet werden. Die Wohnung wird besenrein an den neuen Mieter übergeben. Eine sonnige und schön geschnittene Wohnung mit viel Platz für Ihre Wohnträume. Bitte wenden Sie sich zwecks Vereinbarung eines Besichtigungstermins per Mail an uns. Wir weisen darauf hin, dass wir nur Einzeltermine vergeben. Es wird eine Staffelmiete alle 2 Jahre um € 20,00 auf die Kaltmiete (es sind drei Erhöhungen geplant) und eine Mindestvertragslaufzeit von 24 Monaten, vereinbart.

Lage:

Die beliebte Stadt Quickborn liegt an der B4 und besticht durch ihre Nähe zu Hamburg, welche Sie in wenigen Autominuten erreichen. Entweder durch die gute Verkehrsanbindung zur A7 und A23 oder mit dem öffentlichen Verkehrsmittel, der AKN. Quickborn verfügt über vielfältige Einkaufsmöglichkeiten- und Freizeitangebote, Restaurants, Schulen und Kitas, sämtliche Ärzte, Kino usw. Das hier angebotene Objekt liegt in einer ausgesprochen ruhigen kleinen Seitenstraße und trotzdem sind alle Geschäfte des täglichen Bedarfs, fußläufig zu erreichen.



Herzlich Willkommen!



Großzügiger Wohn-

Herzlich Willkommen! Absolut ruhiges und sonniges Wohnen mit traumhaftem Ausblick!

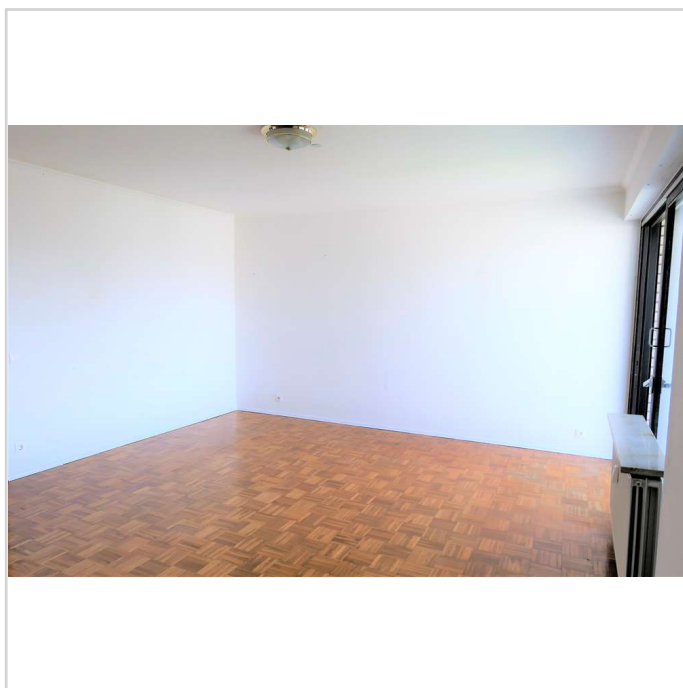


An der Retloh 22
25451 Quickborn

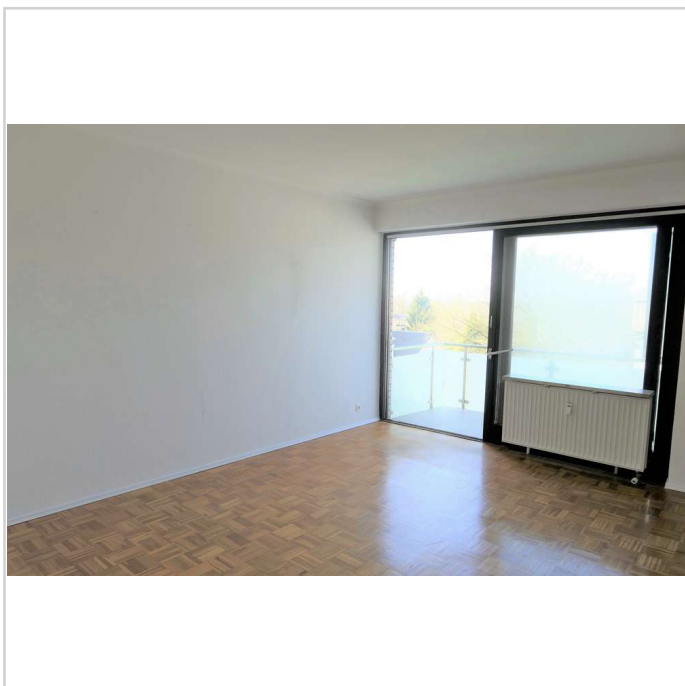
Zimmer: 2,00
Wohnfläche ca.: 63,00 m²
Kaltmiete: 630,00 EUR (zzgl. Nebenkosten)
Gesamtmieta: 815,00 EUR



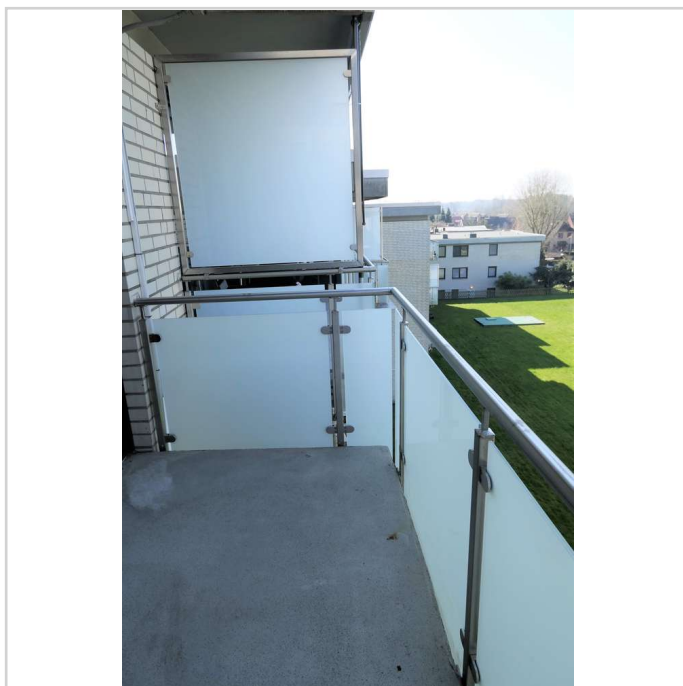
und Eßbereich



Großzügiger Wohn-



und Eßbereich



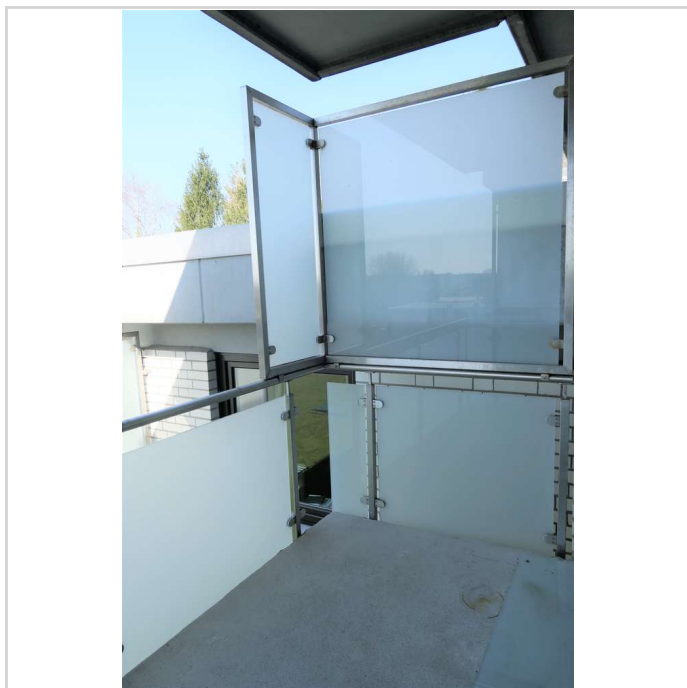
Sonniger

Herzlich Willkommen! Absolut ruhiges und sonniges Wohnen mit traumhaftem Ausblick!

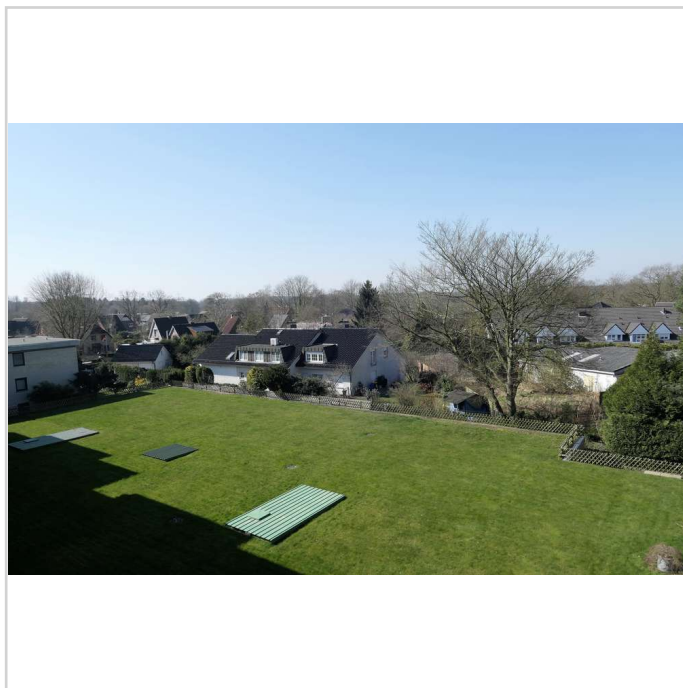


An der Retloh 22
25451 Quickborn

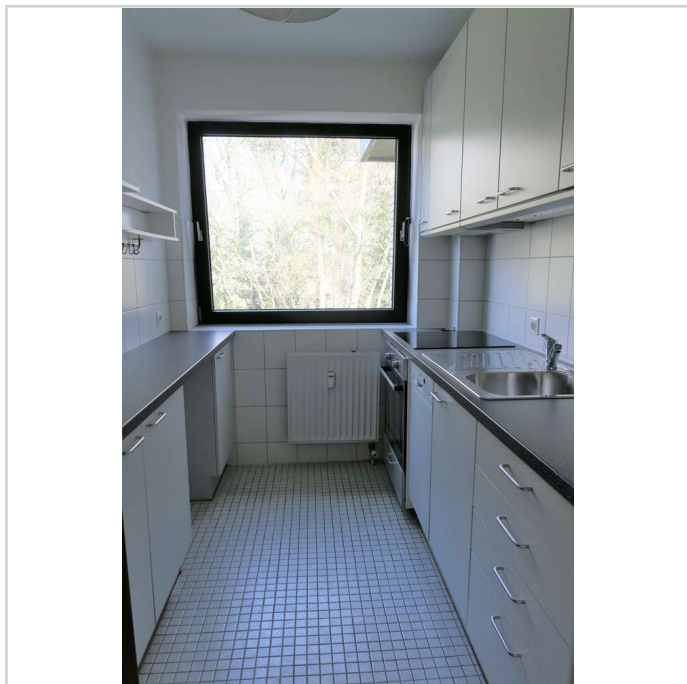
Zimmer: 2,00
Wohnfläche ca.: 63,00 m²
Kaltmiete: 630,00 EUR (zzgl. Nebenkosten)
Gesamtmieta: 815,00 EUR



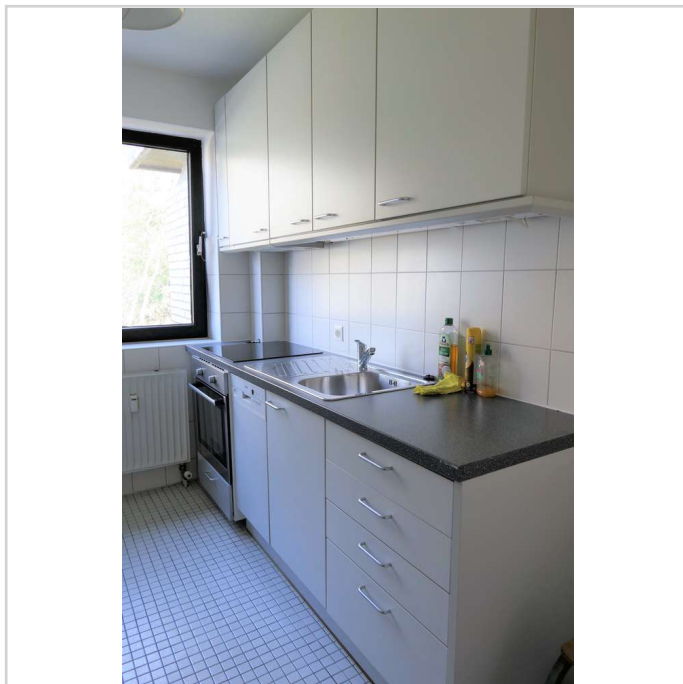
Balkon



mit raumhaften Ausblick



Moderne Einbauküche



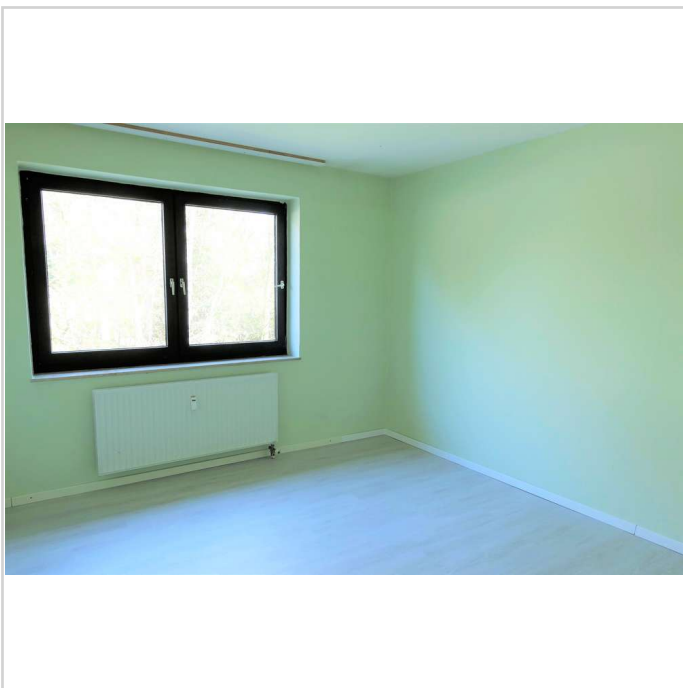
Moderne Einbauküche

Herzlich Willkommen! Absolut ruhiges und sonniges Wohnen mit traumhaftem Ausblick!

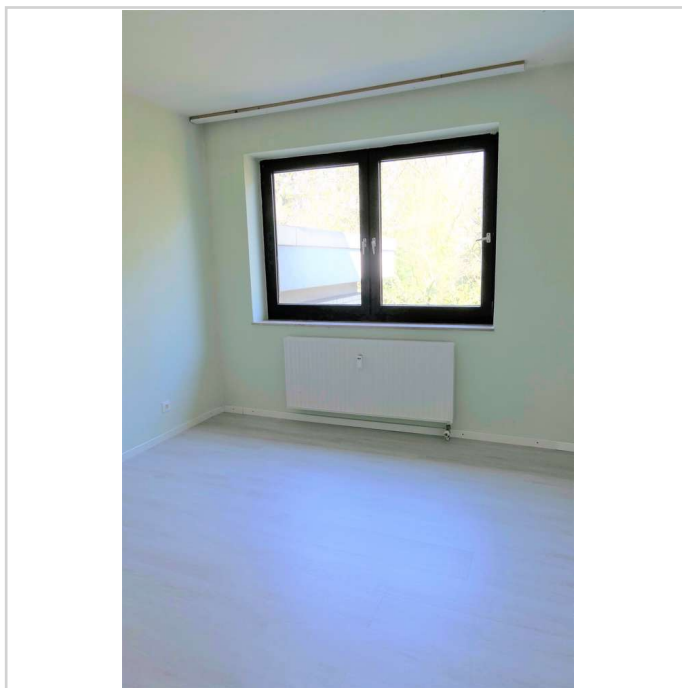


An der Retloh 22
25451 Quickborn

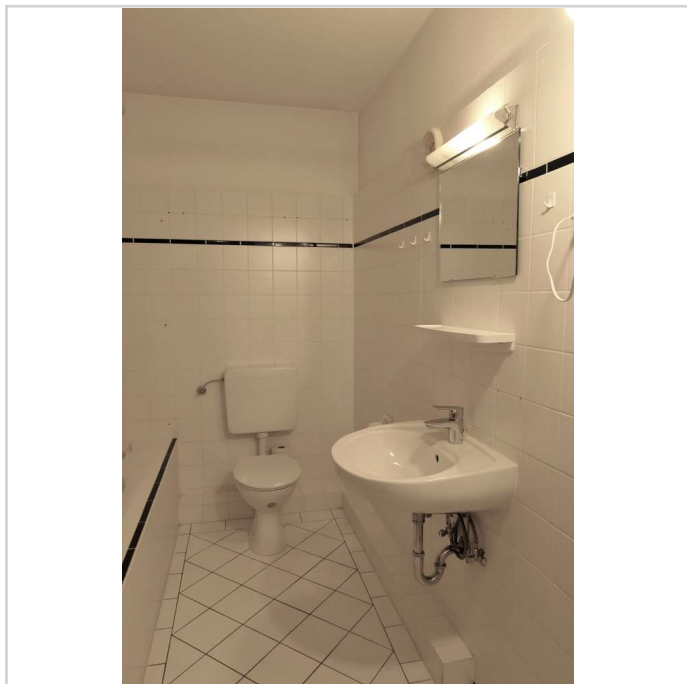
Zimmer: 2,00
Wohnfläche ca.: 63,00 m²
Kaltmiete: 630,00 EUR (zzgl. Nebenkosten)
Gesamtmieta: 815,00 EUR



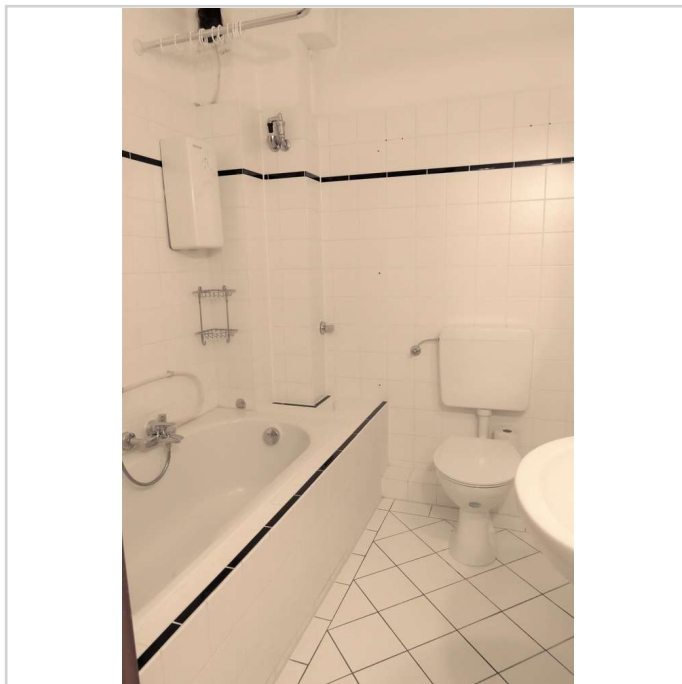
Schönes Schlafzimmer



Angenehme träume



Modernes Bad



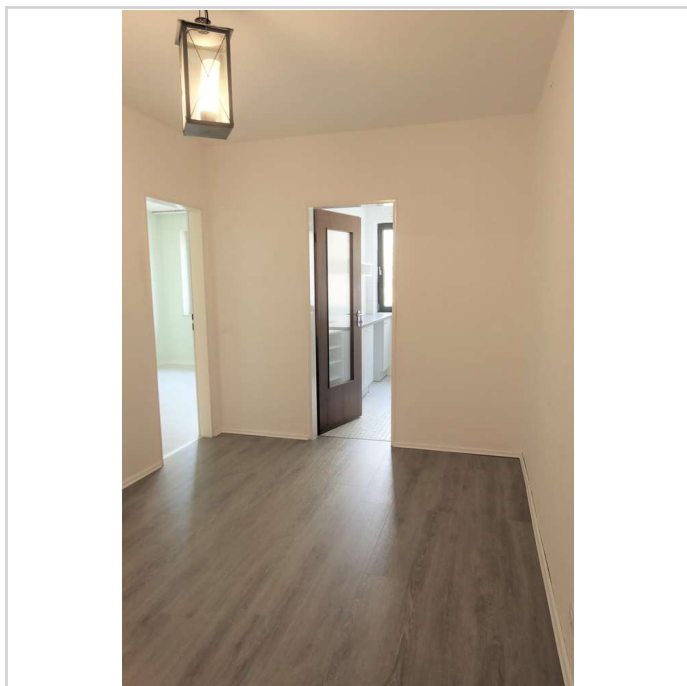
mit Badewanne

Herzlich Willkommen! Absolut ruhiges und sonniges Wohnen mit traumhaftem Ausblick!

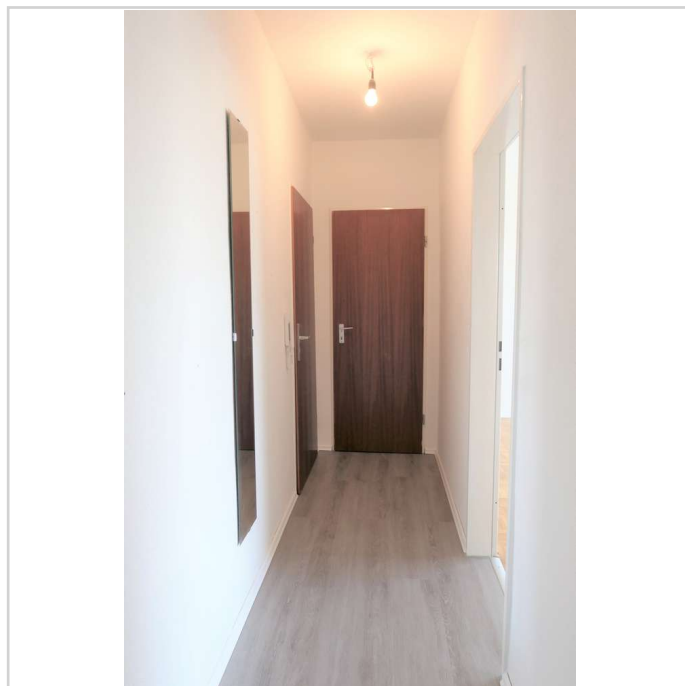


An der Retloh 22
25451 Quickborn

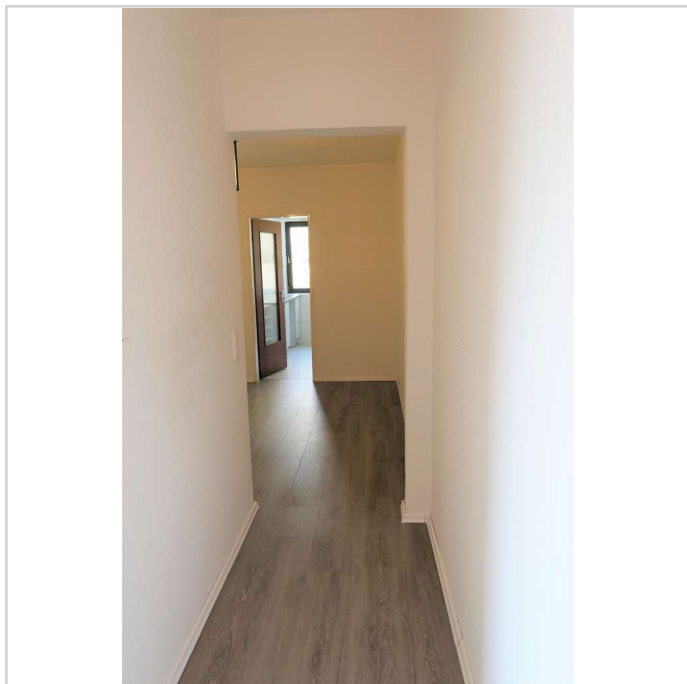
Zimmer: 2,00
Wohnfläche ca.: 63,00 m²
Kaltmiete: 630,00 EUR (zzgl. Nebenkosten)
Gesamtmieta: 815,00 EUR



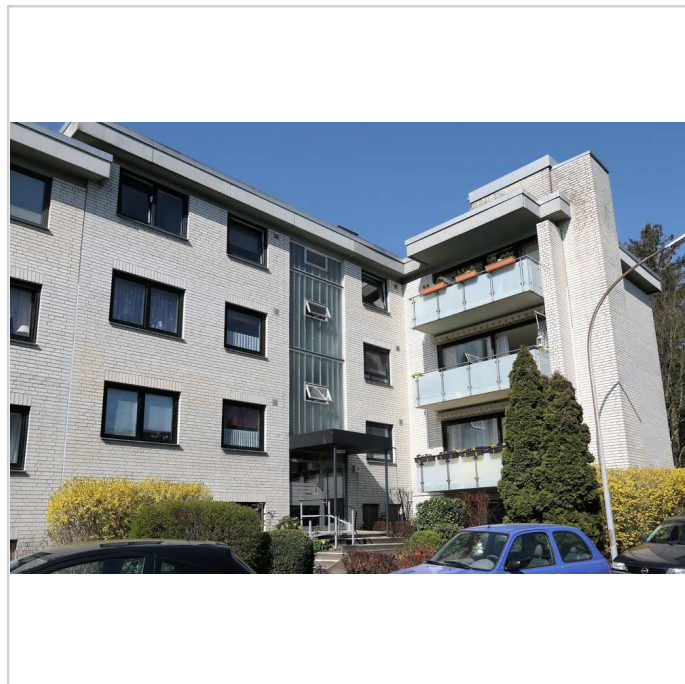
Schöner Dielenbereich



Flurbereich mit Abstellkammer



Flurbereich mit Abstellkammer



Objektansicht vorne

Herzlich Willkommen! Absolut ruhiges und sonniges Wohnen mit traumhaftem Ausblick!



An der Retloh 22
25451 Quickborn

Zimmer: 2,00
Wohnfläche ca.: 63,00 m²
Kaltmiete: 630,00 EUR (zzgl. Nebenkosten)
Gesamtmiete: 815,00 EUR

